

MEMÒRIA DE RESPONSABILITAT SOCIAL CORPORATIVA 2025



ÍNDEX

1

Descobreix ilersap:

- Xifres principals
- Cronologia
- Cultura i valors

3

Àmbit ambiental:

- Gestió ambiental
- Participació fires

5

Àmbit social:

- Acció comunitària
- Acció social
- Team building

2

Bon Govern:

- Gestió riscos i oportunitats
- Ètica d'ilersap
- Canal de comunicació

4

Laboral:

- Perfil de la plantilla
- Entorn segur i saludable
- Salut i seguretat
- Conciliació
- Formacions i impuls de coneixement

DESCOBREIX ILERSAP

DESCOBREIX ILERSAP

- Xifres Principals
- Cronologia
- Cultura i valors

BON GOVERN

ÀMBIT AMBIENTAL

ÀMBIT LABORAL

ÀMBIT SOCIAL



DESCOBREIX ILERSAP

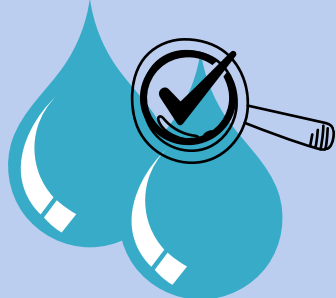
ilersap som un laboratori situat a Lleida. Prestem serveis analítics en el sector mediambiental, agronòmic i alimentari a nivell estatal.

Un dels nostres **objectius** principal és aportar solucions a les necessitats de la indústria, del sector agrari i ramader i el de l'hostaleria i serveis, a més de garantir un servei flexible, ràpid i de qualitat, adaptat a les necessitats del client, especialment de les comarques de Lleida, donant un servei de proximitat.

DISPOSEM D'UNA SUPERFÍCIE DE 600 M2, PERSONAL ALTAMENT QUALIFICAT I EQUIPS ANALÍTICS D'ALTA TECNOLOGIA.

Els nostres departaments son:

AIGÜES DE CONSUM
I CONTINENTALS



MEDIAMBIENTAL



ALIMENTARI



AGRÍCOLA



DESCOBREIX ILERSAP

- Xifres Principals
- Cronologia
- Cultura i valors

BON GOVERN

ÀMBIT AMBIENTAL

ÀMBIT LABORAL

ÀMBIT SOCIAL

XIFRES PRINCIPALS

DESCOBREIX

ILERSAP

- Xifres Principals
- Cronologia
- Cultura i valors

BON GOVERN

ÀMBIT AMBIENTAL

ÀMBIT LABORAL

ÀMBIT SOCIAL

18

Persones a l'equip

19.405

Nº mostres

1.318.334,04€

Total facturat

CRONOLOGIA

2004

ilersap va néixer a Molleurssa, on realitzavem anàlisis fisicoquímics i microbiològics d'aigües. Obtenició ISO 9001

2007-2011

Trasllat del laboratori a Lleida i creació del departament d'Alimentària. Creació el departament d'Agronòmic, permetent així, l'adquisició de nous equips i la contractació de més personal

2015

Obtenció de l'acreditació ISO 17025, la qual es va ampliant any rere any, garantint així una major competència tècnica al laboratori.

1

2

3

4

5

6

2004-2007

Augment del nombre de mostres i del tipus de matrius analitzades. Creixement en oferta, serveis i nombre de clients.

2009

Naixement del departament de Formació, que va permetre oferir cursos en el sector mediambiental i agroalimentari.

2023-2025

Ampliació del laboratori, amb la nova part a la tercera planta, on s'ha ubicat el departament de microbiologia i alimentària.

DESCOBREIX

ILERSAP

- Xifres Principals
- **Cronologia**
- Cultura i valors

BON GOVERN

ÀMBIT AMBIENTAL

ÀMBIT LABORAL

ÀMBIT SOCIAL

CULTURA I VALORS

MISSIÓ:

Servei analític i suport per **interpretar** els resultats
Solucions i nous camins que aporten **tranquil·litat**

Tracte **personal** i **transparència**

Un lloc de treball **segur**, on poder gaudir i sentir-nos **valorats**

VISIÓ:

Competència **tècnica** del personal

Ampliació i renovació **tecnològica**

Esforç continu

Donar el servei que requereix la **legislació**

VALORS:

Confidencialitat sobre tota **informació** relacionada
amb els serveis que donem

Honradesa i **transparència**

Millora **contínua** d'equips i instal·lacions, així com la
Qualificació tècnica i **motivació** del persona



DESCOBREIX

ILERSAP

- Xifres Principals
- Cronologia
- Cultura i valors

BON GOVERN

ÀMBIT AMBIENTAL

ÀMBIT LABORAL

ÀMBIT SOCIAL

BON GOVERN

DESCOBREIX
ILERSAP

BON GOVERN

- Gestió de riscos i oportunitats
- Ètica
- Canal de comunicació

ÀMBIT
AMBIENTAL

ÀMBIT LABORAL

ÀMBIT SOCIAL



GESTIÓ DE RISCOS I OPORTUNITATS

Analitzem els riscos i oportunitats que ens envolten per tal de buscar solucions allò que ens afecta però també aprendre i trobar noves oportunitats on créixer i fer-nos forts.

En l'últim anàlisi es van detectar aquests riscos i oportunitats:

- Atacs a la ciberseguretat
- Obsolescència d'equips
- Globalització
- Inestabilitat

- Ampliació tècniques analítiques
- Anàlisi de dades
- Equip qualificat per oferir formacions

ANUALMENT ES FA UN ANÀLISIS DETALLAT PER IDENTIFICAR ELS RISCOS I LES OPORTUNITATS DE L'ORGANIZACIÓ

DESCOBREIX

ILERSAP

BON GOVERN

- Gestió de riscos i oportunitats
- Ètica
- Canal de comunicació

ÀMBIT

AMBIENTAL

ÀMBIT LABORAL

ÀMBIT SOCIAL

ÈTICA DE ILERSAP

El nostre codi ètic té la finalitat d'establir pautes que guien el comportament **ètic**, tant de la direcció com de totes les persones que en formem part.

Destaquem el **respecte als drets humans** i a la **legalitat**, prohibint qualsevol tipus de discriminació, corrupció o suborn.

Defensem el suport a la millora de la **societat** i al **medi ambient**.

DESCOBREIX
ILERSAP

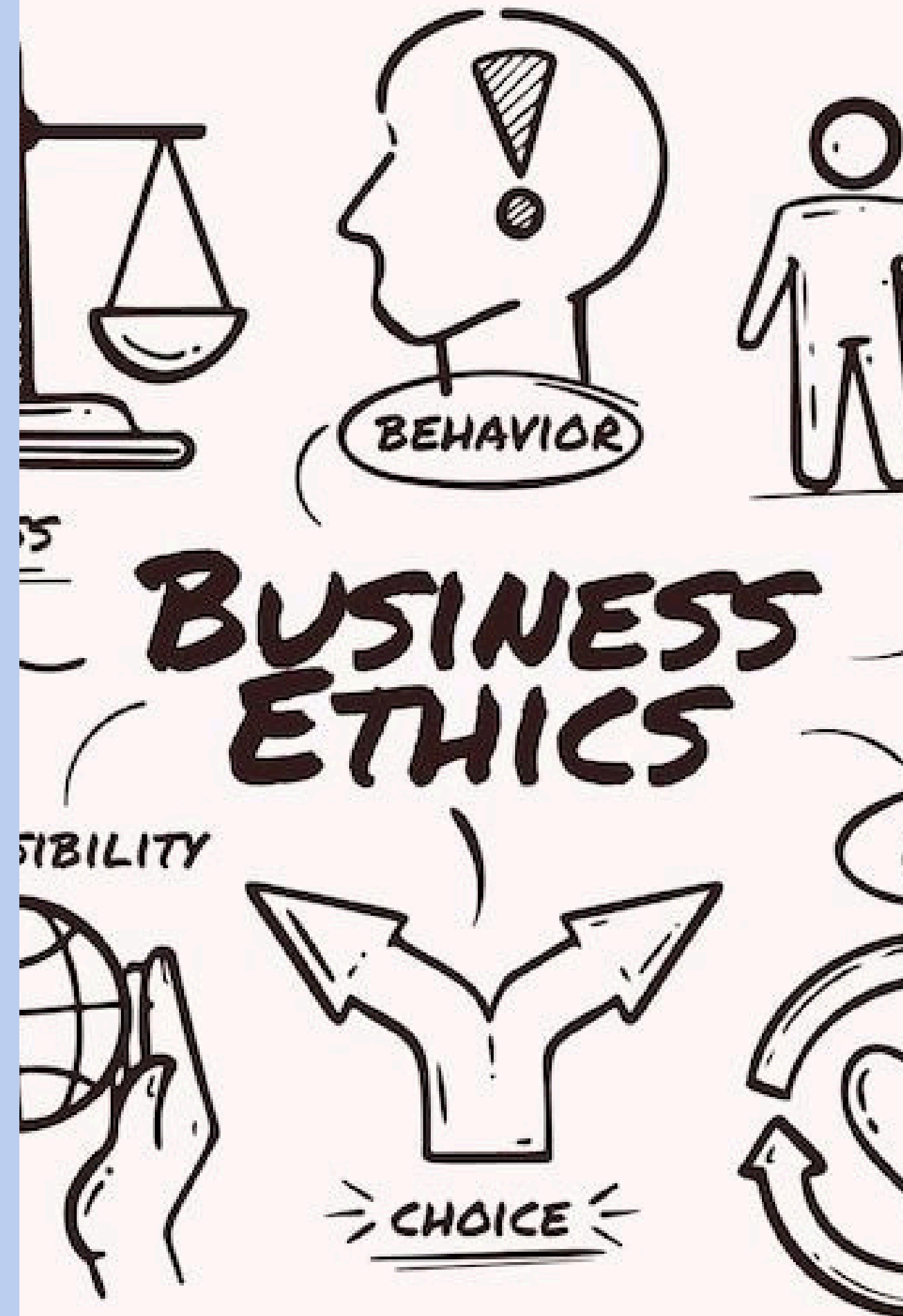
BON GOVERN

- Gestió de riscos i oportunitats
- Ètica
- Canal de comunicació

ÀMBIT
AMBIENTAL

ÀMBIT LABORAL

ÀMBIT SOCIAL



CANAL DE COMUNICACIÓ

DESCOBREIX

ILERSAP

BON GOVERN

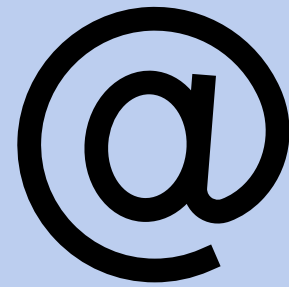
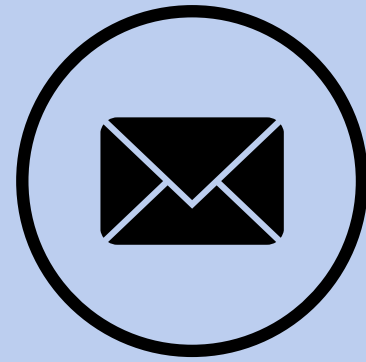
- Gestió de riscos i oportunitats
- Ètica
- Canal de comunicació

ÀMBIT

AMBIENTAL

ÀMBIT LABORAL

ÀMBIT SOCIAL



Des de ilersap creiem fermament que una bona comunicació és la base de l'èxit i es per aquest motiu tot el personal disposa d'un format intern on tothom qui forma part de l'empresa pugui exposar qualsevol tipus d'opinió, de forma anònima o no, incloent denúncies, punts de vista o propostes per a que puguem millorar o plantejar canvis en el nostre funcionament.

ÀMBIT AMBIENTAL

DESCOBREIX
ILERSAP

BON GOVERN

ÀMBIT ECONÒMIC

**ÀMBIT
AMBIENTAL**

- Gestió ambiental
- Fires

ÀMBIT LABORAL

ÀMBIT SOCIAL



GESTIÓ AMBIENTAL

ilersap és una empresa **compromesa** amb el medi ambient des dels seus inicis fins a l'actualitat.



APOSTEM PEL DESENVOLUPAMENT DE LA NOSTRA ACTIVITAT DE FORMA **SOSTENIBLE**. PER AQUEST MOTIU, L'OPTIMITZACIÓ DEL CONSUM ENERGÈTIC ÉS UNA DE LES PRINCIPALS LÍNIES ON ACTUAR.

Les nostres últimes actuacions han estat les següents:

- Instal·lació de sistemes de recirculació d'aigua als processos analítics, acció que ha comportat una reducció en el consum d'aigua.
- El 75% dels vehicles que disposa ilersap funcionen amb sistemes híbrids de gasolina i gas. Acció que ha permès una reducció de les emissions en els desplaçaments.
- Seguim aplicant millores en equips per tal de reduir els reactius utilitzats i també els seus residus.
- Canvi a leds del foc del cartell publicitari exterior

DESCOBREIX

ILERSAP

BON GOVERN

ÀMBIT

AMBIENTAL

- Gestió ambiental
- Fires

ÀMBIT LABORAL

ÀMBIT SOCIAL

PARTICIPACIÓ A FIRES

DESCOBREIX
ILERSAP

BON GOVERN

ÀMBIT

AMBIENTAL

- Gestió ambiental
- Fires

ÀMBIT LABORAL

ÀMBIT SOCIAL

Creiem fermament i apostem per l'**aprofitament dels residus** per a la seva re-valorització i creació de nous productes. És per aquest motiu que durant aquest 2024 hem participat en diversos congressos i fires relacionades amb l'**economia circular**.

Participació fira AgroBioTech
Innovation Forum 2025.



Participació al 4rt BIT
congres celebrat a Lleida Bioeconomy
Innovation Days.



Participació a la Jornada “El biogàs
una estratègia de país”



ÀMBIT LABORAL

DESCOBREIX
ILERSAP

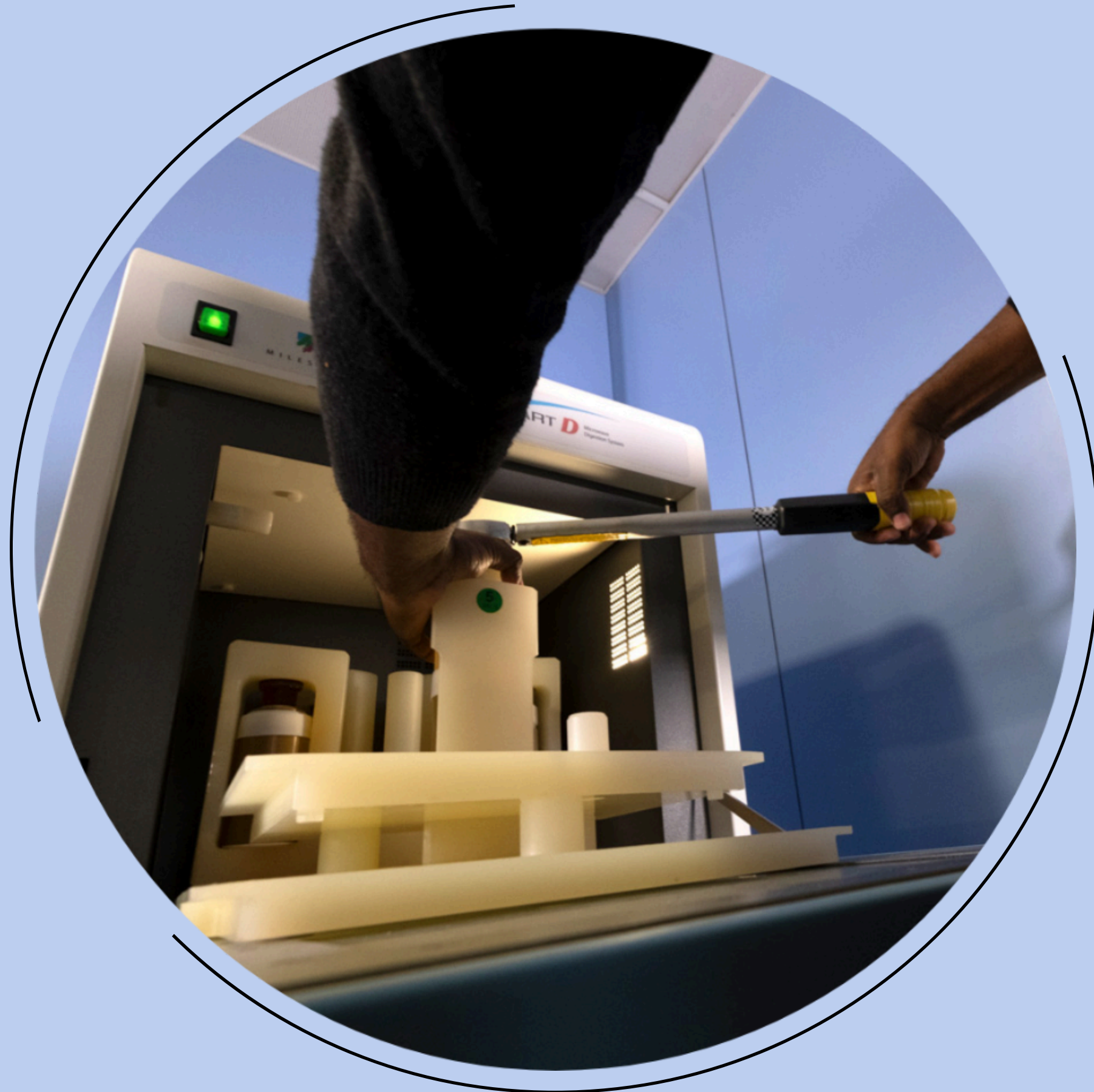
BON GOVERN

ÀMBIT AMBIENTAL

ÀMBIT LABORAL

- Perfil de la plantilla
- Entorn segur i saludable
- Conciliació familiar
- Impuls del coneixement

ÀMBIT SOCIAL



PERFIL DE LA PLANTILLA

A ilersap apostem per una relació **responsable** i **ètica** amb tot el personal i aportem totes les necessitats i recursos per a que tothom desenvolupi un sentiment de **pertinença** amb l'empresa, es senti **valorat** i estigui **motivats** per desenvolupar bones pràctiques de treball al laboratori.

A més, disposem d'un programa per a la prevenció de assetjament moral, sexual, per raó de sexe i violència a l'empresa, aprovats per direcció.

Any 2025		
Distribució per gènere		
Homes	6	33.3%
Dones	12	66.6%
Distribució per edat		
18 a 30 anys	5	27.7%
31 a 45 anys	6	33.3%
46 a 65 anys	7	38.8%
Distribució per estudis		
Estudis universitaris	9	50.0%
Estudis FP	9	50.0%
Estudis Formació bàsica	0	0%

DESCOBREIX
ILERSAP

BON GOVERN

ÀMBIT AMBIENTAL

ÀMBIT LABORAL

- Perfil de la plantilla
- Entorn segur i saludable
- Conciliació familiar
- Impuls del coneixement

ÀMBIT SOCIAL



ENTORN SEGUR I SALUDABLE

DESCOBREIX
ILERSAP

BON GOVERN

ÀMBIT AMBIENTAL

ÀMBIT LABORAL

- Perfil de la plantilla
- **Entorn segur i saludable**
- Conciliació familiar
- Impuls del coneixement

ÀMBIT SOCIAL

Disposem d'un servei de Prevenció de Riscos Laborals Extern

Què fan?

- Formacions al personal en matèria de riscos a l'empresa
- Revisió de la salut de tot el personal anualment.
- Proporciona cursos que promouen la salut del personal (enllaç programa).

Aquest 2025 hem participat en una formació de primers auxilis i prevenció

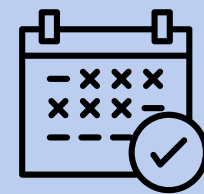


CONCILIACIÓ

Des de ilersap creiem que és de vital importància la **conciliació** de la vida personal i laboral



Flexibilitat d'horaris per qüestions familiars i/o personals
Adaptació i reorganització dels horaris.



Teletreball per aquells llocs de treball que ho admetin.
Sortida del lloc de treball per necessitats personals i familiars.
Dies de vacances no fixats per l'empresa.



Permís renumerat per quedar-se a casa si un dia el personal es troba indisposat

Disposem d'un
"Protocol de
Desconnexió
Digital"

MILLORANT LA QUALITAT DE VIDA DE LES PERSONES ACONSEGUIM **MILLORAR I OPTIMITZAR LA PRODUCTIVITAT I QUALITAT** AL SEU LLOC DE TREBALL, ALHORA QUE AUGMENTA EL COMPROMÍS DE LA PLANTILLA I LA SATISFACCIÓ LABORAL

DESCOBREIX
ILERSAP

BON GOVERN

ÀMBIT AMBIENTAL

ÀMBIT LABORAL

- Perfil de la plantilla
- Entorn segur i saludable
- **Conciliació familiar**
- Impuls del coneixement

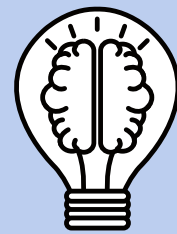
ÀMBIT SOCIAL

IMPULS DEL CONEIXEMENT

ENS COMPROMETEM A LA FORMACIÓ DE TOTES I TOTS

Què aporta?

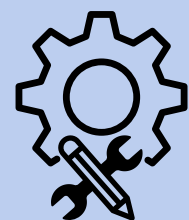
- Beneficis per al desenvolupament del personal
- Millora del seu lloc de treball.



Tots els cursos que es duen a terme al llarg de l'any es fan dins l'horari laboral i, aquests estan adaptats al lloc de treball de cadascú.



Aquest any 2025 s'han dut a terme 13 formacions.



DESCOBREIX
ILERSAP

BON GOVERN

ÀMBIT AMBIENTAL

ÀMBIT LABORAL

- Perfil de la plantilla
- Entorn segur i saludable
- Conciliació familiar
- **Impuls del coneixement**

ÀMBIT SOCIAL

ÀMBIT SOCIAL

DESCOBREIX
ILERSAP

BON GOVERN

ÀMBIT AMBIENTAL

ÀMBIT LABORAL

ÀMBIT SOCIAL

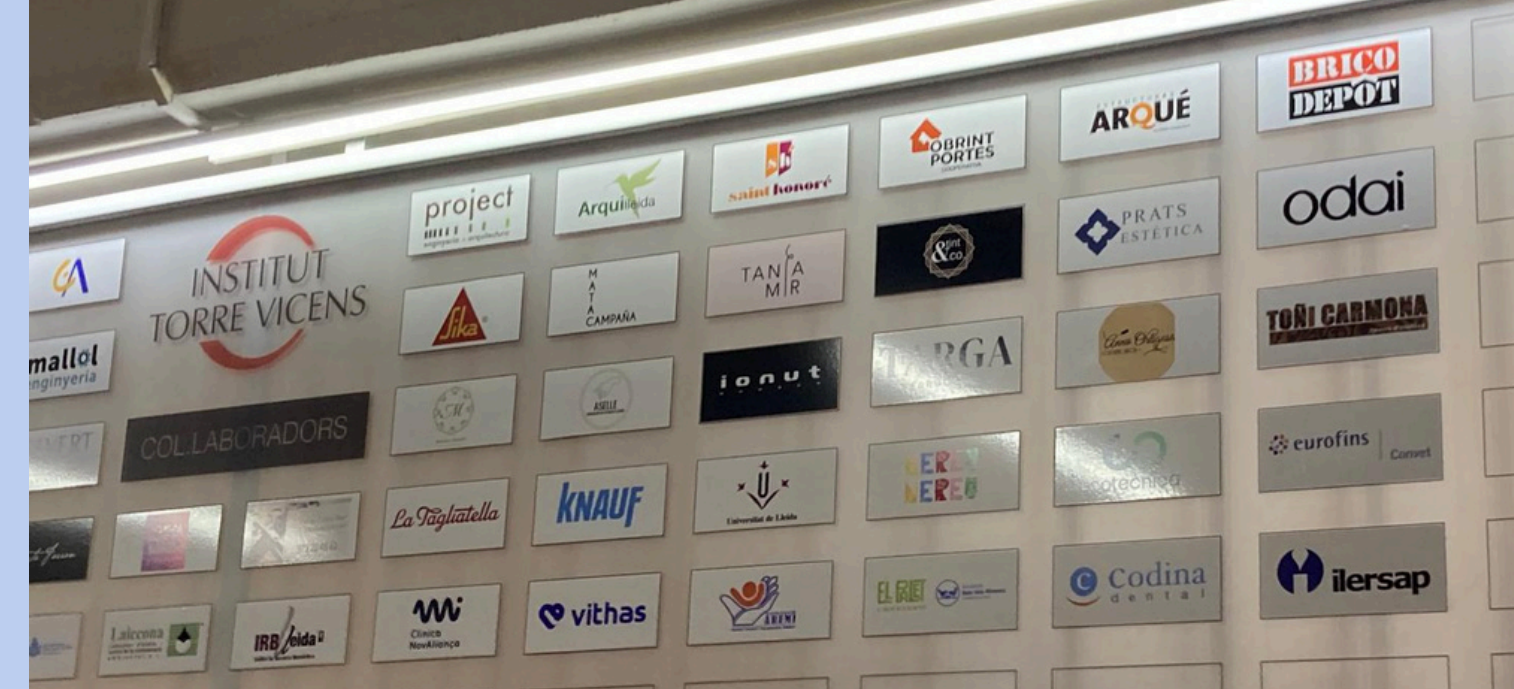
- Acció comunitària
- Acció social
- *Team building*



ACCIÓ COMUNITÀRIA

DONEM SUPORT A LA FORMACIÓ D'ESTUDIANTS

Fem convenis amb diferents **centres educatius** per a que els estudiants puguin fer les **pràctiques** al laboratori i puguin conèixer com és el dia a dia al **món laboral**.



- Hem acollit **12 estudiants** de pràctiques al llarg de l'any.
- Xarrades i tallers formatius en escoles i centres educatius.
- Participació al programa Eurodissey.
- Hem assistit a un acte de reconeixement com a empresa formadora

DESCOBREIX
ILERSAP

BON GOVERN

ÀMBIT AMBIENTAL

ÀMBIT LABORAL

ÀMBIT SOCIAL

- Acció comunitària
- Acció social
- Team building

ACCIÓ SOCIAL

CREIEM AMB LA **SOLIDARITAT** I AMB
LES ACCIONS QUE PERMETIN FER LA
VIDA MILLOR A ALTRES PERSONES

ACCIONS:

- Suport al programa “Batega fort”, una iniciativa esportiva de la Fundació Aspros que va adreçada a nois i noies amb discapacitat intel·lectual
- Suport al club de Hockey Vila-sana i al Club Futbol el Poal
- Participació en el programa Mentoratge Corporatiu sociolaboral.
- Inclusió en el mapa RSC de Catalunya.
- Participació en una sessió organitzada per l'IMO “Training for a sustainable employability”

DESCOBREIX
ILERSAP

BON GOVERN

ÀMBIT AMBIENTAL

ÀMBIT LABORAL

ÀMBIT SOCIAL

- Acció comunitària
- Acció social
- Team building



TEAM BUILDING

Apostem per un ambient **distès**, de **respecte** i **companyonia** entre tot l'equip

QUÈ FEM?

- Activitat anual de **teamb bulding**. Aquest any tot l'equip vam participar en un “*Humor amarillo*” ple de proves divertides i una una dosi d'adrenalina amb una sessió de kàrting,
- Regal sorpresa el dia de l'aniversari. Tots els integrants d'ilersap reben un detall sorpresa el dia del seu aniversari.
- Celebració del sopar anual de Nadal i Amic invisible.

DESCOBREIX
ILERSAP

BON GOVERN

ÀMBIT AMBIENTAL

ÀMBIT LABORAL

ÀMBIT SOCIAL

- Acció comunitària
- Acció social
- *Team building*

